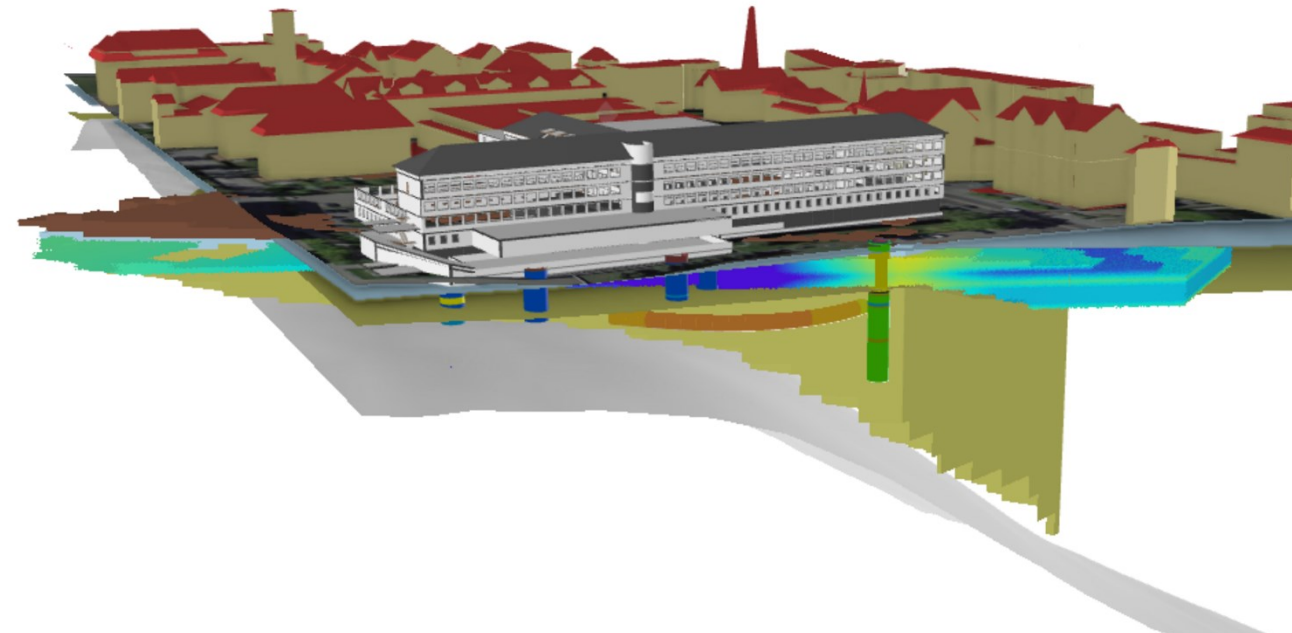


géoBIM Stratégie swisstopo

KGK webinar – Maria Klonner
2022-10-05



Vision

swisstopo positioniert sich als
**Bundeskompetenzzentrum für
geoBIM.**

Vision

swisstopo se positionne comme
**centre de compétence fédéral
pour le géoBIM.**

Strategische Ausrichtung

- swisstopo setzt sich dafür ein, dass **geoBIM-Standards schweizweit einheitlich** umgesetzt werden, damit **Kundinnen** und Kunden in der ganzen Schweiz **harmonisierte, qualitativ hochstehende Daten** erhalten.
- swisstopo stellt den Kundinnen und Kunden Geodaten so zur Verfügung, dass diese **einfach und komfortabel auch mit BIM-Anwendungen verwendet** werden können. Wir legen dabei Wert auf **maschinenlesbare** Austauschformate und **openBIM**.

Orientation stratégique

- swisstopo s'engage pour que les **standards géoBIM** soient mis en oeuvre de manière **uniforme** dans toute la Suisse, afin que les clientes et **clients obtiennent des données harmonisées et de haute qualité dans toute la Suisse**.
- swisstopo met à disposition de sa clientèle des géodonnées de sorte à pouvoir les **utiliser aussi avec des applications BIM de manière simple et confortable**. Nous accordons une grande importance aux formats d'échange **lisibles par machine** (machine readable exchange formats) et à **l'openBIM**.

Handlungsfelder

Champs d'action

Geodaten bereitstellen Mettre à disposition des géodonnées	Geodaten für die Nutzung in BIM-Projekten aufbereiten und bereitstellen Préparer et mettre à disposition des géodonnées pour leur utilisation dans des projets BIM
BIM Daten nutzen Utiliser les données BIM	BIM-Daten für die Nachführung von Geodaten nutzen. Abklären möglicher Datenquellen, Qualitätsprüfung (IFC-Datenchecker) und Datenlieferung. Utiliser les données BIM pour la mise à jour des géodonnées. Clarifier les sources de données possibles, vérifier la qualité et livrer les données.
Informieren Informer	Innerhalb von swisstopo und nach aussen informieren, was im Bereich geoBIM läuft. Informar au sein de swisstopo et vers l'extérieur de ce qui se passe dans le domaine géoBIM.
Lernen und Forschen Apprendre et faire de la recherche	Erfahrungen sammeln, Methoden und Datenmodelle entwickeln und testen. An Weiterbildungsanlässen teilnehmen. Engranger des expériences, développer et tester des méthodes et des modèles de données. Participer à des manifestations de formation continue.

Handlungsfelder

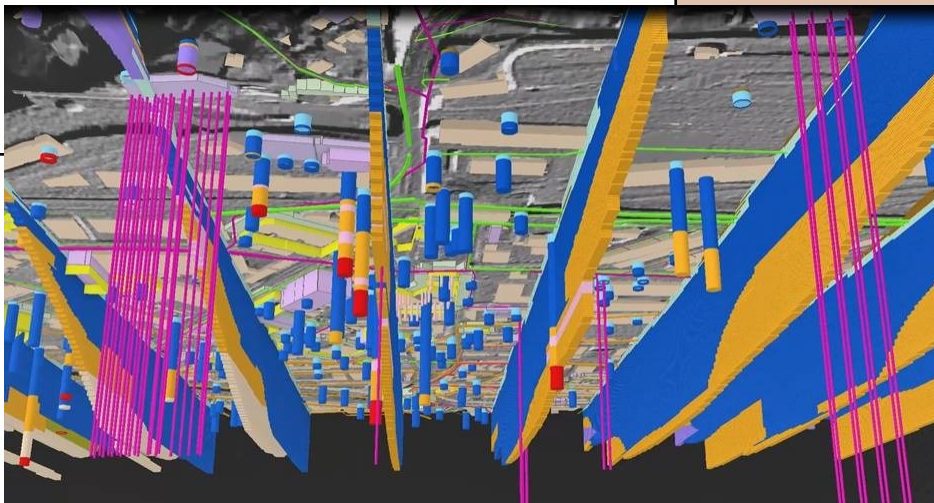
Champs d'action

arImmo & BLO unterstützen Soutenir armasuisse Immobilier & SCI	<p>armasuisse Immobilien sowie die BLO in den Bereichen geoBIM sowie BIM – was Projekte, Programmleitung und Data-Governance anbelangt – unterstützen.</p> <p><i>Soutenir armasuisse Immobilier et SCI dans les domaines géoBIM et BIM, en ce qui concerne les projets, la direction de programme et la gouvernance des données.</i></p>
Standardisieren Standardiser	<p>Sich für (internationale) Standards und harmonisierte Datenqualität einsetzen, um die schweizweite Nutzbarkeit der Daten zu vereinfachen.</p> <p><i>S'engager en faveur de normes (internationales) et de qualité de données harmonisée afin de simplifier l'utilisation des données dans toute la Suisse.</i></p>
Koordinieren Coordonner	<p>Die geoBIM-Aktivitäten in der Bundesverwaltung und bei swisstopo koordinieren. Koordination und Vernetzung mit den Kantonen und anderen geoBIM-Aktivitäten anstreben.</p> <p><i>Coordonner les activités géoBIM au sein de l'administration fédérale et de swisstopo. Viser la coordination et la mise en réseau avec les cantons et d'autres activités géoBIM.</i></p>

Massnahmen

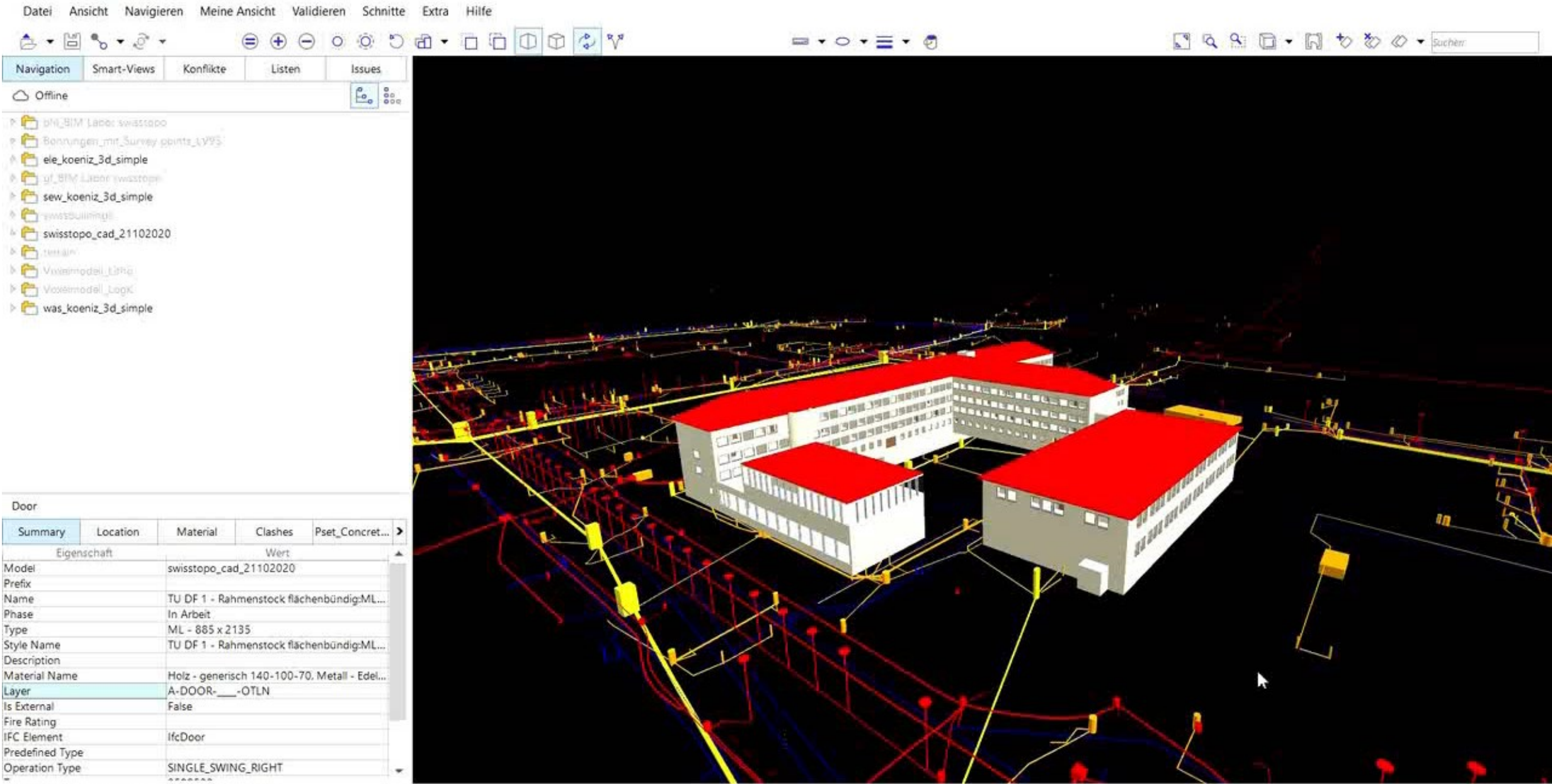
Mesures

Massnahme Mesure	Handlungsfelder Champs d'action	Beschreibung Description
<p><i>swisstopo unterstützt die Bestrebungen der Partner aus Praxis und Wissenschaft, die geologischen Daten BIM-kompatibel zu machen.</i></p> <p><i>swisstopo soutient les efforts des partenaires de la pratique et de la communauté scientifique pour rendre les données géologiques compatibles avec le BIM.</i></p>	Geodaten bereitstellen Mettre à disposition des géodonnées	<p><i>kursiv: aus der swisstopo Strategie 2025</i></p> <p>Als Umsetzungspartner im Innosuisse-Projekt GEOL_BIM zeichnet sich swisstopo mitverantwortlich für den Aufbau von Datenmodellen (Referenz- und Transfermodell) und die Realisierung von Transformatoren, damit geologische Daten entsprechend den Bedürfnissen der Geologieszene in einem openBIM-Format bereitgestellt und gemeinsam mit Bauwerksdaten visualisiert und analysiert werden können.</p> <p>En tant que partenaire de mise en oeuvre dans le pro-jet Innosuisse GEOL_BIM, swisstopo est coresponsable de la mise en place de modèles de données (modèle de référence et de transfert) et de la réalisation de transformateurs afin que les données géo-logiques puissent être mises à disposition dans un format openBIM conformément aux besoins du secteur de la géologie et qu'elles puissent être visualisées et analysées conjointement avec les données des ouvrages.</p>
	Standardisieren Standardiser	

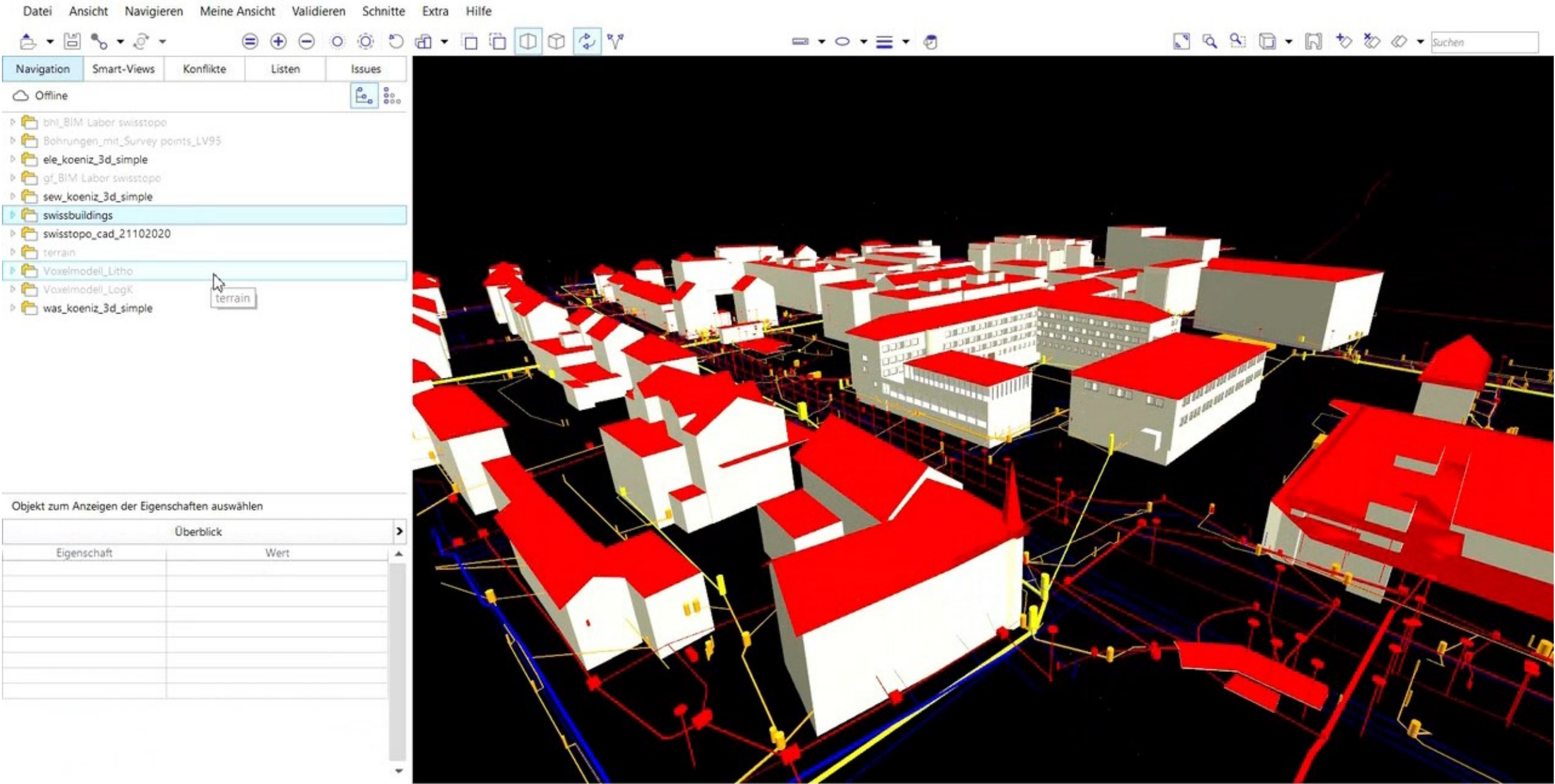


GEOL_BIM

Données sur les ouvrages (bâtiment swisstopo & cadastre des conduites)



swissBUILDINGS & modèle numérique de terrain (swissALTI^{3D})



Massnahme Measure	Handlungsfelder Champs d'action	Beschreibung Description <i>kursiv: aus der swisstopo Strategie 2025</i>
<p>swisstopo teilt sein Wissen über geoBIM innerhalb und ausserhalb des Amtes.</p> <p>swisstopo partage ses connaissances sur le géoBIM à l'intérieur et à l'extérieur de l'office.</p>	<p>Informieren</p> <p>Informen</p>	<p>Organisation oder Unterstützung von Informationsveranstaltungen wie dem Kolloquium geoBIM oder dem Geologen-BIM-Tag.</p> <p>Publikation von Artikeln in den geodata-news oder in Fachzeitschriften.</p> <p>Workshop bei KGK organisieren.</p> <p>Organisation ou soutien de manifestations d'information telles que le colloque géoBIM ou la journée BIM des géologues.</p> <p>Publication d'articles dans les geodata-news ou dans des revues spécialisées.</p> <p>Organiser un workshop dans le cadre de la CGC.</p>

batimag

› ACTUALITÉS COMMANDES DE CONSTRUCTION CHANTIERS ANALYSES DOSSIERS

Swisstopo veut se rapprocher du BIM pour numériser le territoire



Écrit par: **Philippe Chopard**

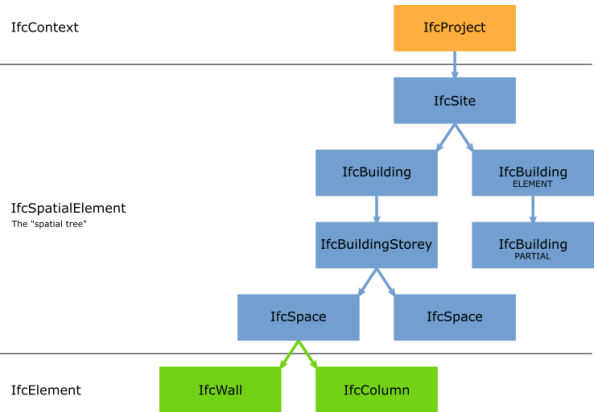
Teaserbild-Quelle: Swisstopo, Office fédéral de la topographie

Modélisation numérique et géoinformation sont amenées à collaborer plus étroitement pour permettre à la construction de s'inscrire dans des démarches urbanistiques plus vastes. L'Office fédéral de topographie Swisstopo est intervenu dans ce sens lors de la dernière Conférence BIM, en octobre dernier à l'EPFL.

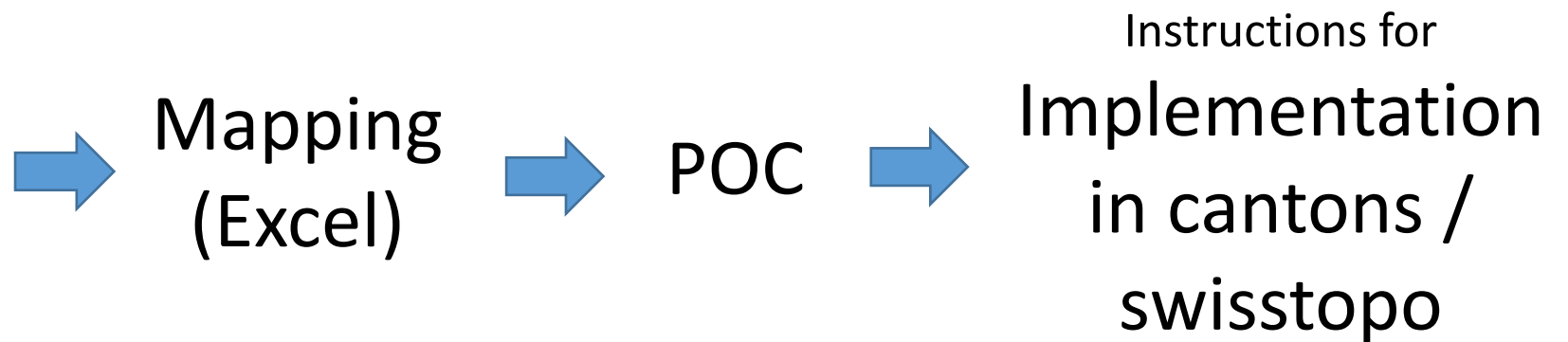
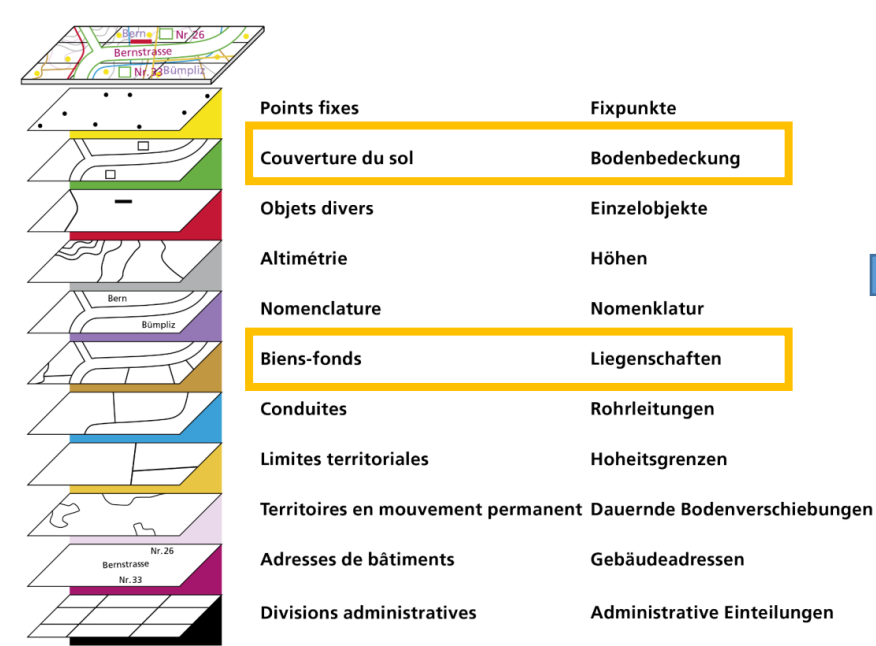


Kolloquium 28.4.2023

Massnahme Measure	Handlungsfelder Champs d'action	Beschreibung Description
<p>swisstopo verfolgt die BIM-Entwicklungen und prüft die Bereitstellung ausgewählter Geodaten in den entsprechenden Standards.</p> <p>swisstopo suit les développements BIM et examine la mise à disposition des géodonnées sélectionnées dans les standards correspondants.</p>	<p>Geodaten bereitstellen</p> <p>Mise à disposition des géodonnées</p>	<p><i>swisstopo wirkt mit bei der Koordination und Standardisierung der Schnittstellen zwischen den BIM-Daten und den Geodaten.</i></p> <ul style="list-style-type: none"> - Bedürfnisse der Datennutzer kennen - Workshop - Entwicklung und Bereitstellung von swisstopo-Produkten für die Verwendung mit BIM <p><i>swisstopo participe à la coordination et à la standardisation des interfaces entre les données BIM et les géodonnées.</i></p> <ul style="list-style-type: none"> - Connaître les besoins des utilisateurs de données - Workshop pendant la semaine 20 - Développement et mise à disposition de produits swisstopo pour l'utilisation avec le BIM



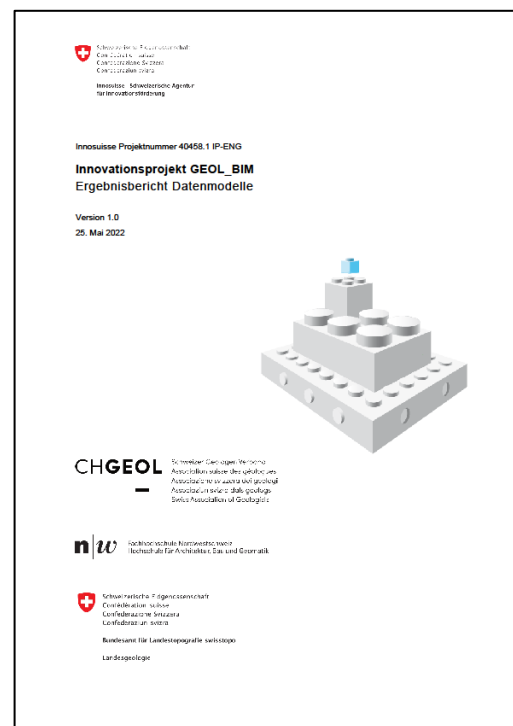
Massnahme Measure	Handlungsfelder Champs d'action	Beschreibung Description
<p>swisstopo strebt in Zusammenarbeit mit der KGK eine schweizweit einheitliche Umsetzung von Gebäudedaten und Bodenbedeckung der amtlichen Vermessung in einem geeigneten BIM-Format an.</p> <p>En collaboration avec la CGC, swisstopo s'efforce d'obtenir une mise en oeuvre uniforme à l'échelle nationale des données relatives aux bâtiments et à la couverture du sol par la mensuration officielle dans un format BIM approprié.</p>	<p>Geodaten bereitstellen</p> <p>Mettre à disposition des géodonnées</p>	<p><i>kursiv: aus der swisstopo Strategie 2025</i></p> <p>swisstopo wirkt mit bei der Koordination und Standardisierung der Schnittstellen zwischen den BIM-Daten und den Geodaten.</p> <p>Mitarbeit in der Arbeitsgruppe geofutur der KGK, seit 02/2022.</p> <p><i>swisstopo participe à la coordination et à la standardisation des interfaces entre les données BIM et les géodonnées.</i></p> <p>Collaboration au groupe de travail geofutur de la CGC, depuis février 2022.</p>



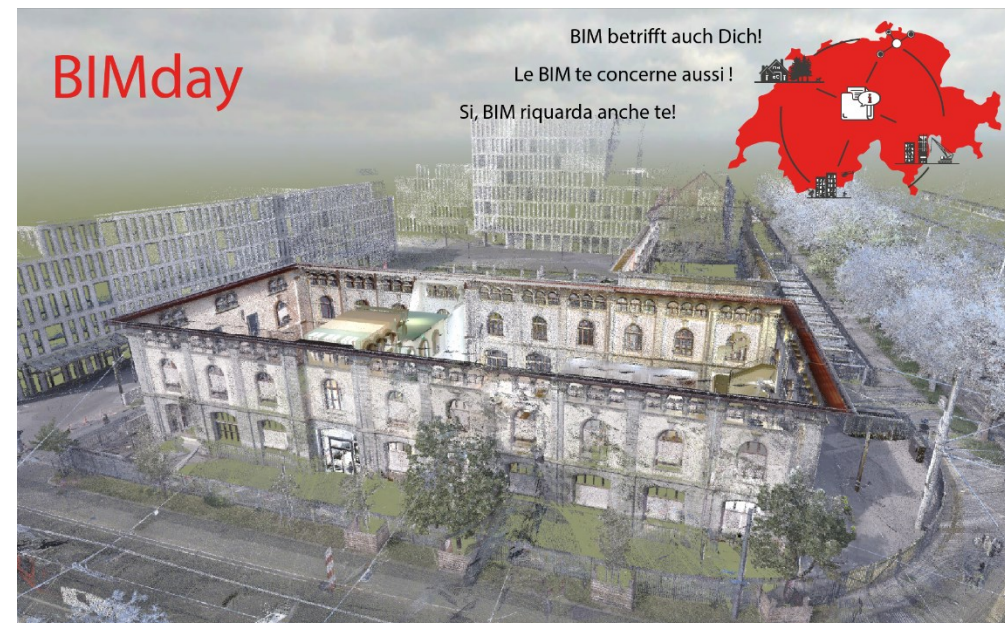
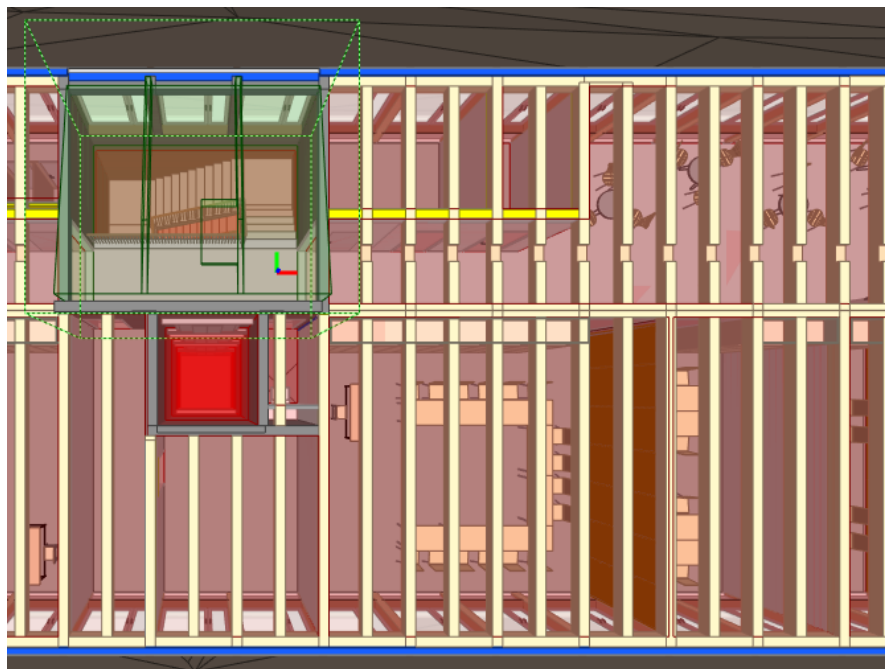
Massnahme Measure	Handlungsfelder Champs d'action	Beschreibung Description <i>kursiv: aus der swisstopo Strategie 2025</i>
<p>swisstopo stellt Überlegungen an zu den Rahmenbedingungen für die Nutzung von BIM-Daten hinsichtlich Nachführung von Geodaten.</p> <p>swisstopo mène une réflexion sur les conditions cadres pour l'utilisation des données BIM en ce qui concerne la mise à jour des géodonnées.</p>	<p>BIM-Daten nutzen</p> <p>Utiliser les données BIM</p>	<p>Überlegungen anstellen und dokumentieren (zu Qualitätssicherung, «Schweizer Profil» etc.)</p> <p>IFC-Datenchecker implementieren und testen</p> <p>Mener des réflexions et les documenter (sur l'assurance qualité, le «profil suisse», etc.)</p> <p>Implémenter et tester le vérificateur de données IFC.</p>

demnächst... | prochainement...

Massnahme Measure	Handlungsfelder Champs d'action	Beschreibung Description <i>kursiv: aus der swisstopo Strategie 2025</i>
<p>swisstopo arbeitet an der Standardisierung von IFC oder anderen BIM Datenformaten für Geodaten mit</p> <p>swisstopo collabore à la standardisation de l'IFC ou d'autres formats de données BIM pour les géodonnées.</p>	<p>Standardisieren</p> <p>Standardiser</p>	<ul style="list-style-type: none"> • An schweizerischem Standard für Daten der amtlichen Vermessung hinsichtlich BIM mitwirken. • Für andere Geodatenätze den Einsatz von internationalen Standards berücksichtigen. • Participer à la norme suisse pour les données de la mensuration officielle en ce qui concerne le BIM. • Tenir compte de l'utilisation de standards internationaux pour d'autres jeux de géodonnées.



Massnahme Measure	Handlungsfelder Champs d'action	Beschreibung Description
<p>Auf der Grundlage der BIM-Strategie der Bau- und Liegenschaftsorgane des Bundes (BLO) spezifiziert swisstopo mögliche Dienstleistungen und Aufgaben.</p> <p>Sur la base de la stratégie BIM des Services de la construction et des immeubles de la Confédération (SCI), swisstopo spécifie les services et tâches possibles.</p>	<p>armasuisse Immobilien & BLO unterstützen</p> <p>Soutenir armasuisse Immobilier & SCI</p> <p>Koordinieren</p> <p>Coordonner</p>	<p><i>swisstopo ist bereit, sich als Daten- und Dienstleistungszentrum des Bundes (eventuell via GKG) für BIM-Daten und Werkleitungen zu positionieren.</i></p> <p><i>swisstopo est disposé à se positionner comme le prestataire de services de la Confédération (éventuellement via le GCS 1) pour les données BIM et les conduites.</i></p>



geoBIM Strategie swisstopo **stratégie géoBIM**

- begrenzte Ressourcen
- Start in den Kernbereichen von swisstopo
- Koordination & Zusammenarbeit
- **ressources limitées**
- **démarrage dans les domaines clés de swisstopo**
- **coordination & collaboration**

